

ELECTROPORADOR VETERINARIO

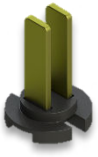


EPV-100

www.balphin.com - Arg +54 11 4555-5800 - Mex +52 55 8789 4878

(BM's)
Balphin Medical's

Diferentes electrodos para cada situación



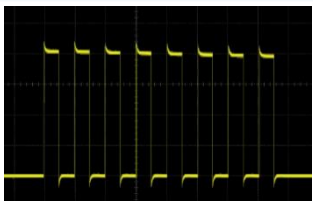
El EPV-100 le permite elegir entre 5 tipos de electrodos diferentes, incluido el electrodo de placas paralelas que le garantiza poder llegar adecuadamente incluso a las lesiones de más difícil acceso.

Electrodos descartables



Es el único equipo veterinario que ofrece electrodos descartables, garantizando una conducción de la corriente óptima en cada tratamiento. Además de un filo adecuado en todo momento.

Pulsos diseñados para seguir las ESOPE 2018



Las pautas impuestas por los European Standard Operating Procedures for Electrochemotherapy determinaron los pulsos óptimos para la electroquimioterapia. Este equipo cumple rigurosamente dichas exigencias.

Alta entrega de corriente



Su alta capacidad de entrega de corriente (+55 A) le permitirán tratar cualquier tipo de tumor sin sufrir caídas de tensión. Esto garantiza un campo eléctrico adecuado durante todo el tratamiento, disminuyendo el riesgo de recidivas.

Totalmente automático



El equipo no necesita de configuración adicional una vez seleccionado el electrodo en su pantalla táctil de 5". Esto le permite concentrarse en el procedimiento y el paciente, dejando las cuestiones eléctricas en manos del EPV-100. Será notificado sobre cualquier inconveniente mediante su sofisticado sistema de alarmas y detectores de arco, cortocircuito y sobrecorriente.

Seguro y confiable



El EPV-100 fue desarrollado luego de 10 años de experiencia en la materia, bajo los más estrictos estándares de calidad. En materia de seguridad el equipo fue desarrollado bajo normativas de grado médico proporcionando seguridad máxima para el operador y el paciente.

CABEZALES



DESCARTABLE E64



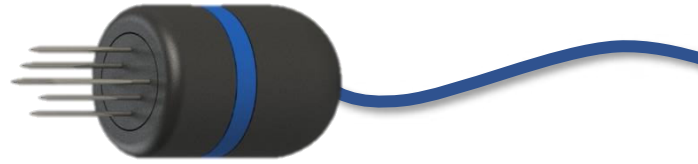
PLACAS PL24



DESCARTABLE LC44

ELECTRODOS

ELECTRODO ESTÁNDAR



ELECTRODO TIPO LÁPIZ



ELECTRODO CURVO EN "L"



NASAL-CATH



URO-CATH



Balphin Medical's

Representante exclusivo